

POZYCJA Z

Z.I.	DODADKOWY ASORTYMENT	Średnica wew. [mm]	Średnica zew. [mm]
Z.I.1.	Przejście szczelne przez strop	110	300

KARTA WYROBU

PRZEJŚCIE SZCZELNE PRZEZ STROP

Oznakowanie CE- Norma PN-EN

1433:2005

Deklaracja Właściwości Użytkowych

Atest Higieniczny HK/B/0438/01/2016

Nr Katalogowy Z.I.

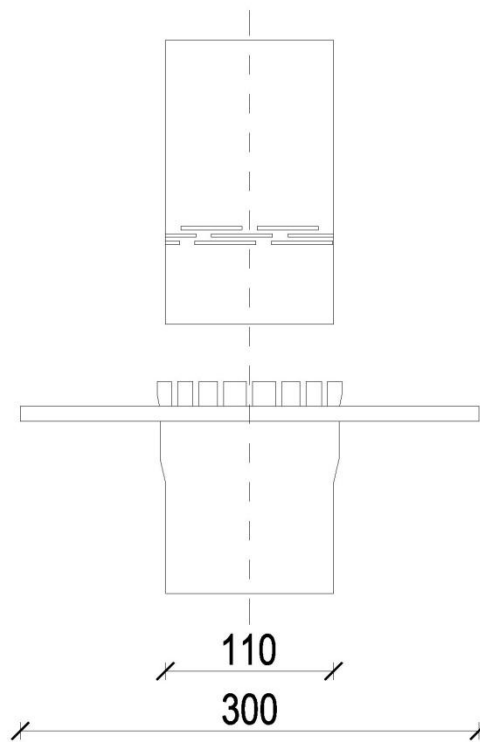
1. Przeznaczenie - miejsce zastosowania

Przejście systemowe szczelne przez strop umożliwiające odprowadzenie wody z powierzchni posadzki oraz z przestrzeni podposadzkowej. Miejsca zastosowania - odwodnienie parkingów i garaży piętrowych.

3. Informacja techniczna

Wymiary:

- średnica wewnętrzna: 110 mm
- średnica zewnętrzna: 300 mm
- wysokość: w zależności od grubości stropu



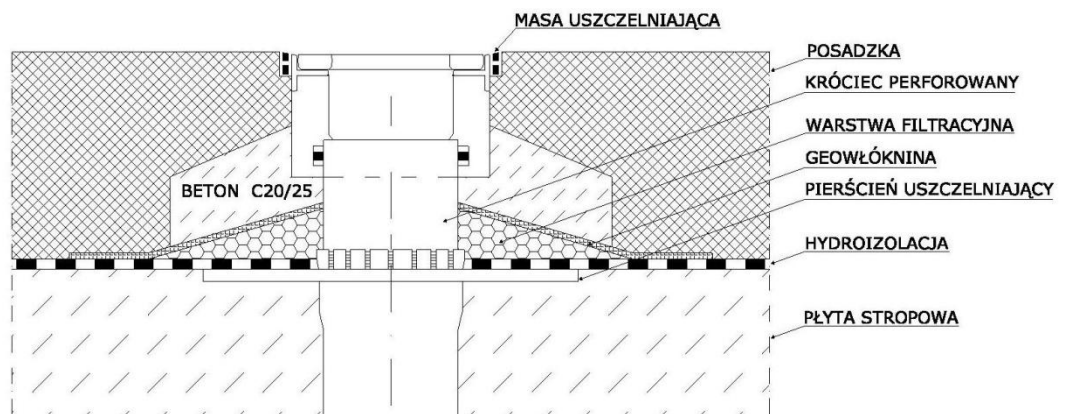
Materiał - Tworzywo sztuczne - PVC .

4. Jakość, precyzja wykonania i inne

Bardzo prosty, bezpieczny w montażu i w eksploatacji wyrób wyprodukowany przez rodzimą firmę jest bardzo wysokiej jakości.

Najwyższą jakość produktów firma AS PPH A. Sobiesiak zapewnia dzięki stosowaniu materiałów trwale zabezpieczonych przed korozją.

Gwarancją najwyższej jakości jest również Certyfikat ISO 9001:2008.



5. Bezpieczeństwo

Stosowanie Przejścia Szczelnego Przez Strop AS nie stanowi zagrożenia bezpieczeństwa podczas robót montażowych. Należy przy tym przestrzegać ogólnych przepisów BHP dla robót Budowlanych i Montażowych.